



# THERMINO xPlus



## Die Zukunft des Warmwassers ist da

Thermino X Plus –  
die kompakte und  
clevere Alternative  
zu indirekten  
Warmwasserspeichern

**Platzsparende Innovation:**

Bis zu 4 x kleiner als  
konventionelle  
Warmwasserspeicher

**Jederzeit Wärmepumpe oder  
Solar-PV ergänzen:**

Einfach und kostengünstig den  
CO<sub>2</sub>-Ausstoß senken mit dem  
Upgrade Optimino-Schlüssel

**Belebendes Duschen:**

Genussvolles Duschen bei  
Leitungswasserdruck und  
heißes Wasser auf Abruf

**Unkompliziert:**

Einfach zu installieren und keine  
obligatorische jährliche Wartung  
des Geräts

**Besonders effizient:**

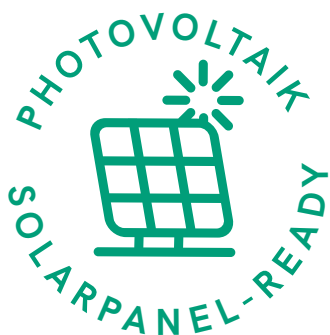
Extrem niedrige Wärmeverluste

**Geld sparen bei jeder Rechnung:**

Außerhalb der Spitzenzeiten laden  
durch Nutzung des variablen Tarifs  
oder mit kostenlosem Solarstrom

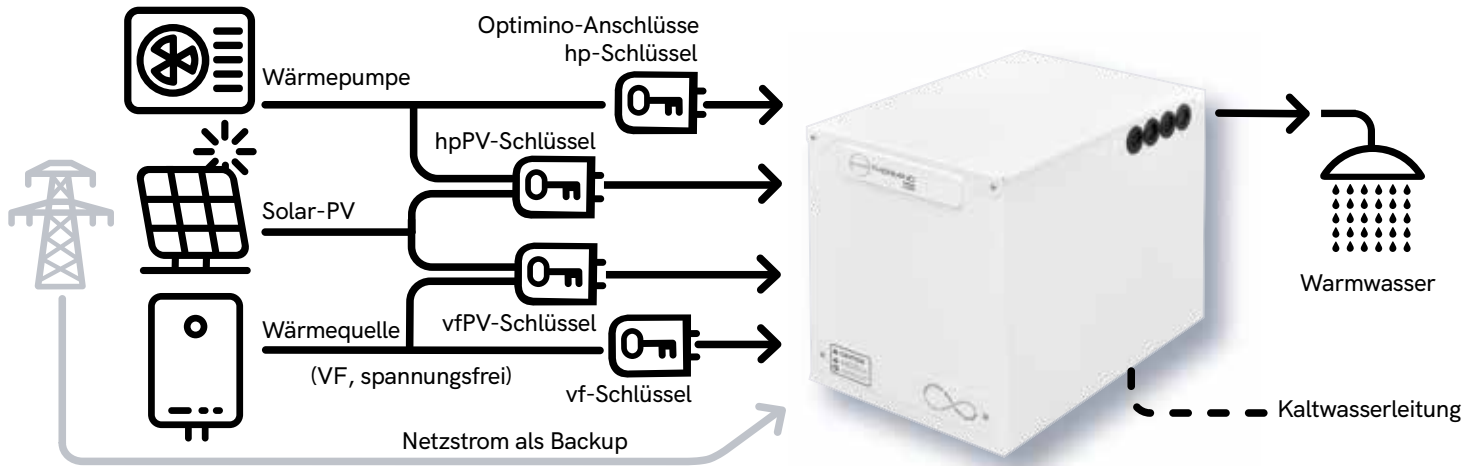
**Legionellenschutz:**

Innovatives Design minimiert das  
Risiko von Legionellen

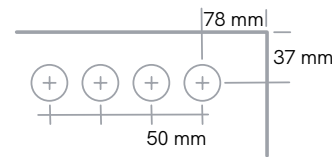
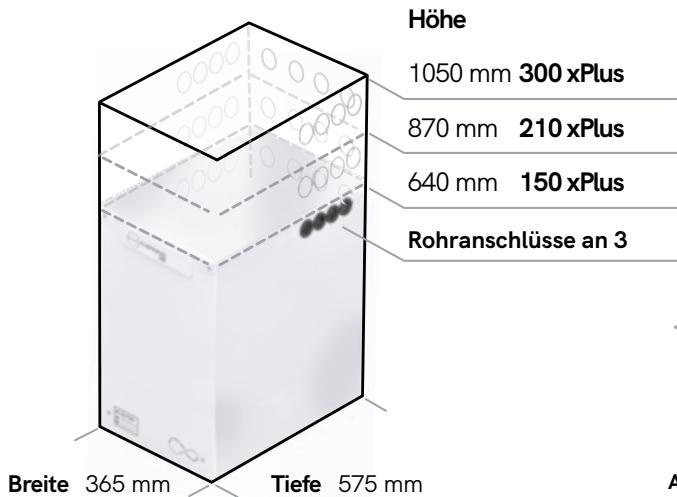


Jetzt mit Optimino-Technologie

# So funktioniert Thermino



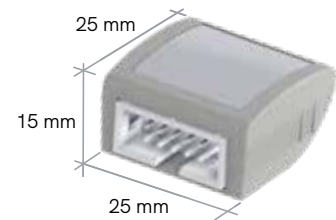
## Thermino xPlus Abmessungen



Abmessungen seitlicher Rohranschluss

## Optimino xPlus-Schlüssel

Die Technologie von Thermino ist **zukunftssicher**. Über den richtigen Optimino-Schlüssel kann Thermino xPlus mit Kesseln, Wärmepumpen und Solar-PV verwendet werden.



| Thermino xPlus technische Daten                 | 150 xPlus     | 210 xPlus     | 300 xPlus     |
|---|---------------|---------------|---------------|
| Artikelnummer des Herstellers                   | DKP-KNW-AVZ-1 | DNP-KNW-AVZ-1 | DRP-KNW-AVZ-1 |
| Äquivalente Größe des Warmwasserspeichers (L)   | 128           | 192           | 256           |
| V40* (L)  | 167           | 271           | 333           |
| Wärmeverlustrate (kWh/24h) (W)                  | 0,67 (28,1)   | 0,77 (32,1)   | 0,84 (34,9)   |
| Energieeffizienzklasse                          | A+            |               |               |
| Empfohlene maximale Durchflussraten (l/min)     | 15            | 20            | 25            |
| Mindestversorgungsdruck (bar/MPa)               | 1,5/0,15      |               |               |
| Maximaler Betriebsdruck (bar/MPa)               | 5/0,5         |               |               |
| Empfohlene TMV-Temperatur (°C)                  | 45-55         |               |               |
| Kapazität des Heizelements bei 230 V, 50 Hz (W) | 2.800         |               |               |
| Produktgewicht im Gebrauch (kg)                 | 136           | 187           | 233           |

\* V40 bezieht sich auf die Menge (in Litern) des bei 40 °C verfügbaren Warmwassers.

HINWEIS: In Übereinstimmung mit den britischen Bauvorschriften empfiehlt Sunamp den Einbau eines geeigneten Thermostatventils für die Warmwasserversorgung am Ausgang des Geräts, um Verbrühungsgefahr zu vermeiden.

Sunamp Limited, 1 Satellite Park, Macmerry, East Lothian, EH33 1RY, Scotland, UK  
info@sunamp.com +44 (0) 1875 610001

Als innovatives Unternehmen, das sich dem Ziel einer Netto-Null-Wirtschaft verschrieben hat, verbessert Sunamp Ltd seine Produkte kontinuierlich, was bedeutet, dass Daten und andere Informationen ohne vorherige Ankündigung geändert werden können. Obwohl alle Anstrengungen unternommen wurden, um sicherzustellen, dass alle Spezifikationen und Beschreibungen zum Zeitpunkt der Drucklegung korrekt sind, sollte diese Broschüre weder als unfehlbarer Leitfaden noch als Verkaufsangebot für ein bestimmtes Produkt betrachtet werden. Beachten Sie daher immer die aktuellste Version dieses Dokuments, andere Informationen und unsere neuesten Allgemeinen Geschäftsbedingungen, die auf [www.sunamp.com](http://www.sunamp.com) eingesehen und heruntergeladen werden können.

Scannen Sie hier, um  
den Optimino-Schlüssel  
auszuwählen, der zu Ihrer  
Anlagenkonfiguration passt

